

Catalogo Ricambi

2013 v 1.2

KZ10B

23/M/21



Tm Racing Spa
Via Fano 6
61122 Pesaro ITALY

Phone: +39 0721 25.113
Fax +39 0721 40.18.08 (Amministrazione)
Fax +39 0721 40.66.44 (Magazzino Ricambi)

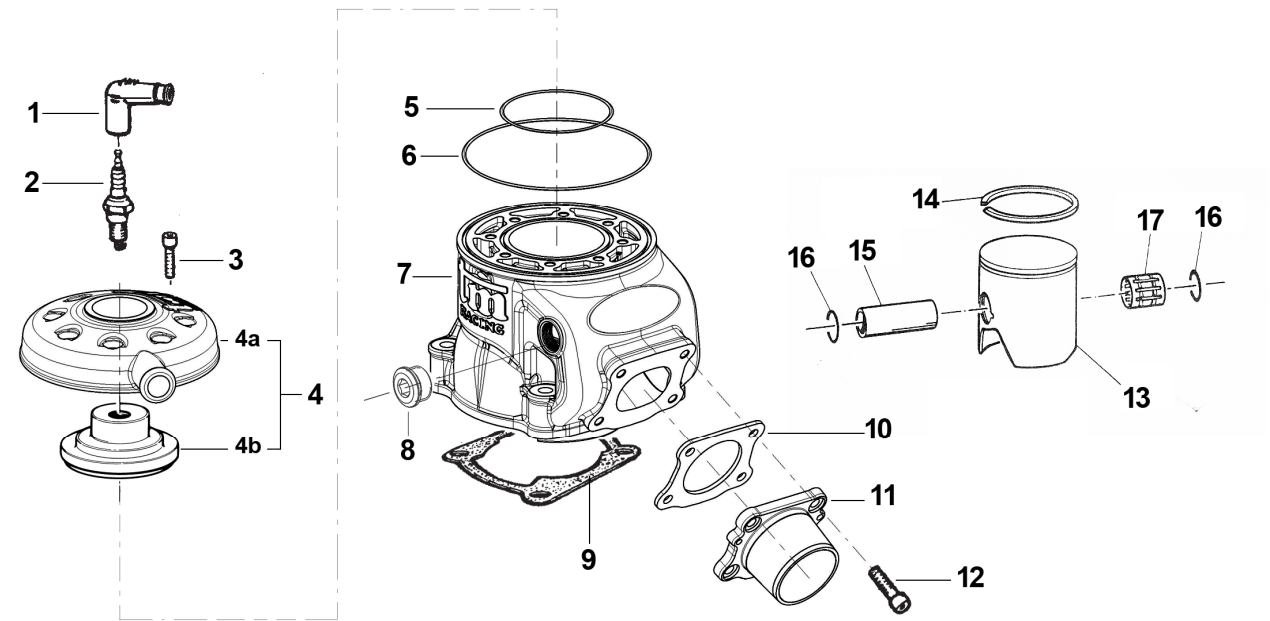
Home Page: <http://www.tmracing.it>
E-mail: info@tmracing.it

Ultimo aggiornamento
(Last Update):

11/10/2013

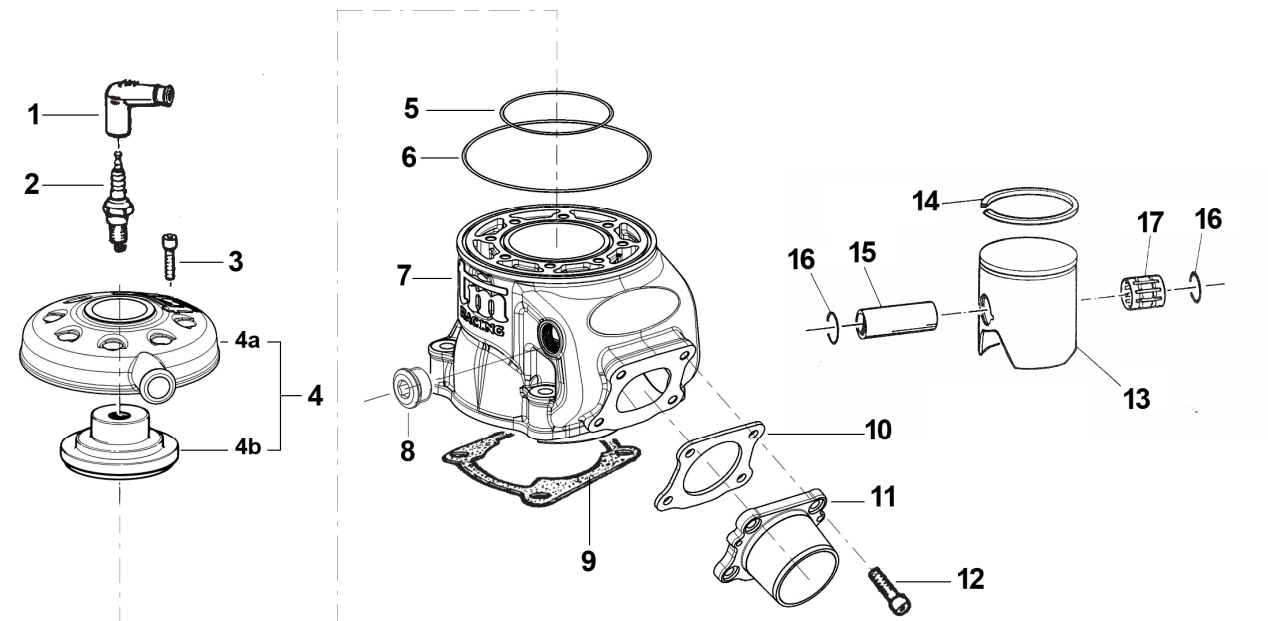
© Tm Racing SpA 2013

Tav. 01 – Cilindro

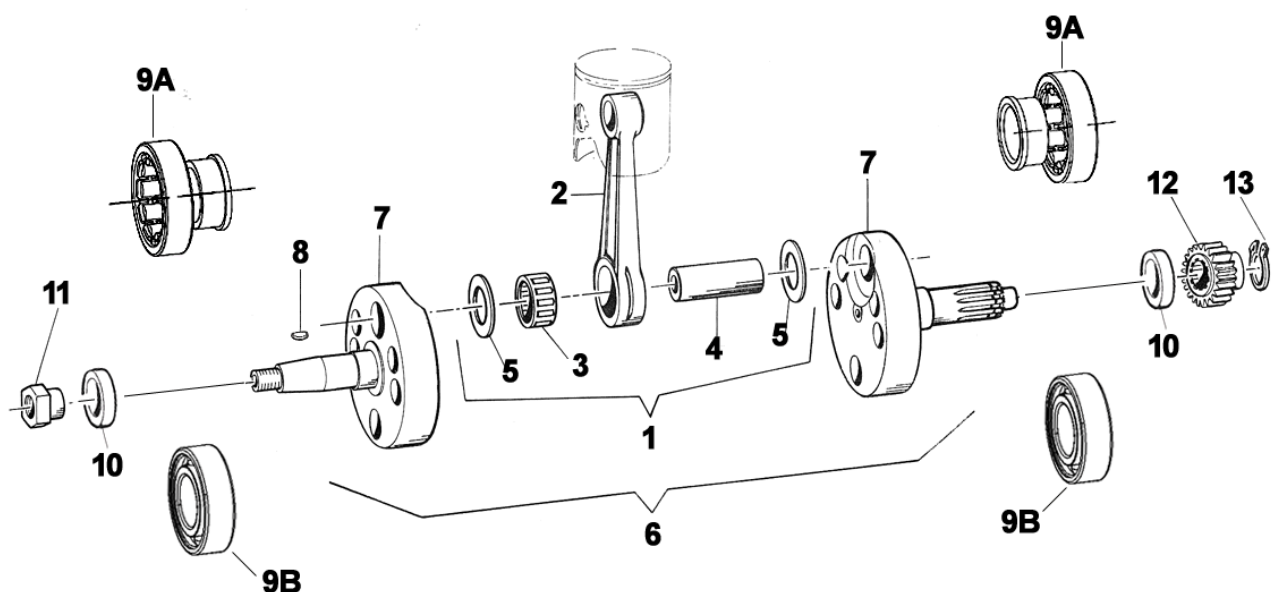


Pos	Codice	Q.tà	KZ10-B	Note	Descrizione (ITA)	Description (ENG)
1	21014	1			PIPETTA CANDELA	Cap, Spark plug
2	06024	1			CANDELA	Spark Plug
3	49486	8			VITE TCEI 6 x 30	Screw
4	02555	-		11	TESTA COMPLETA 11	Head, assy 11
	02555.4	-		4°	TESTA COMPLETA D6 4°	Head, assy D6 4°
4a	02554	1			COPERCHIO TESTA	Cover, head
4b	02555.2	1		11	CAMERA COMBUSTIONE 11	Combustion chambre 11
	02555.6	1		4°	CAMERA COMBUSTIONE D6 4°	Combustion chamber D6 4°
5	12003	1			O-RING INTERNO	O-ring, small
6	12014	1			O-RING ESTERNO	O-ring, large
7	01561	1			CILINDRO	Cylinder
8	49883	-	KZ10-B		TAPPO CILINDRO	Plug, Cylinder
9	05053.05	-	KZ10-B		GUARN. BASE CILINDRO 0,05 mm	Gasket 0,05 mm
	05053.10	-	KZ10-B		GUARN. BASE CILINDRO 0,10 mm	Gasket 0,10 mm
	05053.15	-	KZ10-B		GUARN. BASE CILINDRO 0,15 mm	Gasket 0,15 mm
	05053.20	-	KZ10-B		GUARN. BASE CILINDRO 0,20 mm	Gasket 0,20 mm
	05053.30	-	KZ10-B		GUARN. BASE CILINDRO 0,30 mm	Gasket 0,30 mm
	05053.40	-	KZ10-B		GUARN. BASE CILINDRO 0,40 mm	Gasket 0,40 mm
	05053.50	-	KZ10-B		GUARN. BASE CILINDRO 0,50 mm	Gasket 0,50 mm
10	05027	1			GUARNIZIONE SCARICO	Gasket, Exhaust
	13069.5	-		Opt.	SPESSORE COLLETTORE SCARICO 5mm	Spacer, Exhaust manifold
	13069.3	-		Opt.	SPESSORE COLLETTORE SCARICO 3mm	Spacer, Exhaust manifold
11	13062	1			COLLETTORE SCARICO	Manifold, Exhaust
	13071+	-			COLLETTORE SCARICO 13071+	Manifold, Exhaust
12	49484	4			VITE TCEI 6 x 20	Screw

Tav. 01 – Cilindro

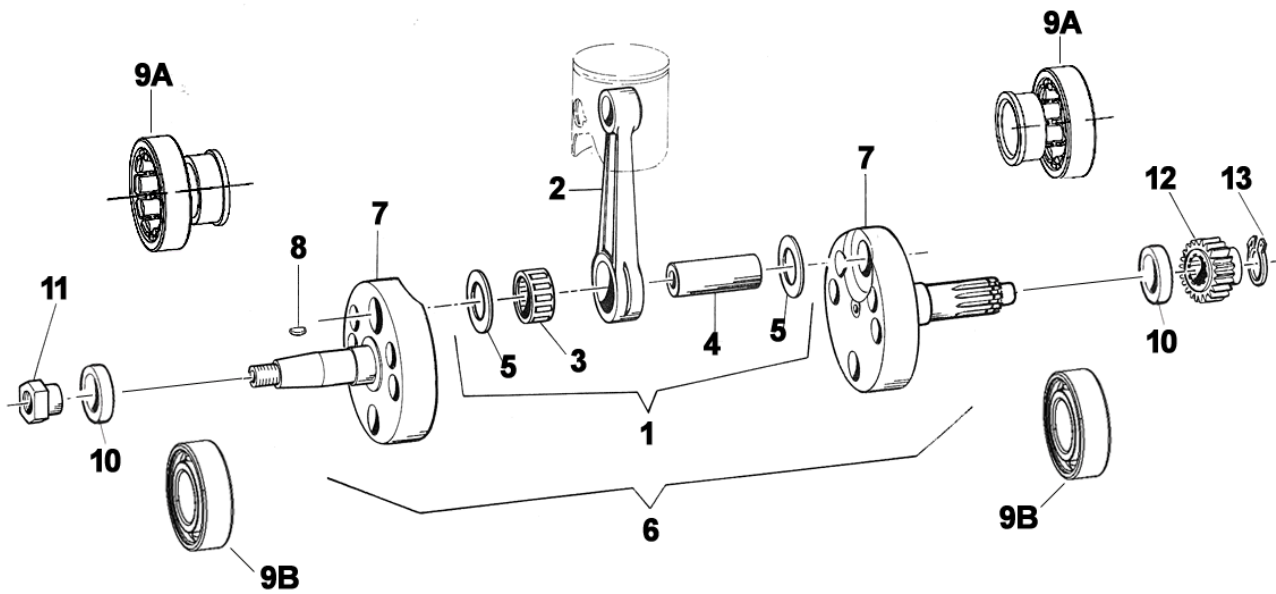


Pos	Codice	Q.tà	KZ10-B	Note	Descrizione (ITA)	Description (ENG)
13	10087.93	1			PISTONE 53,93 - CPL	Piston 53,93 - Assy
	10087.94	-			PISTONE 53,94 - CPL	Piston 53,94 - Assy
	10087.95	-			PISTONE 53,95 - CPL	Piston 53,95 - Assy
	10087.96	-			PISTONE 53,96 - CPL	Piston 53,96 - Assy
	10087.97	-			PISTONE 53,97 - CPL	Piston 53,97 - Assy
	10087.98	-			PISTONE 53,98 - CPL	Piston 53,98 - Assy
	10049.93	1		4°	PISTONE 53,93 (4°) - CPL	Piston 53,93 (4°) - Assy
	10049.94	-		4°	PISTONE 53,94 (4°) - CPL	Piston 53,94 (4°) - Assy
	10049.95	-		4°	PISTONE 53,95 (4°) - CPL	Piston 53,95 (4°) - Assy
	10049.96	-		4°	PISTONE 53,96 (4°) - CPL	Piston 53,96 (4°) - Assy
	10049.97	-		4°	PISTONE 53,97 (4°) - CPL	Piston 53,97 (4°) - Assy
	10049.98	-		4°	PISTONE 53,98 (4°) - CPL	Piston 53,98 (4°) - Assy
	10047.92	-		Light	PISTONE 53,92 (Leggero) - CPL	Piston 53,92 (Light) - Assy
	10047.93	-		Light	PISTONE 53,93 (Leggero) - CPL	Piston 53,93 (Light) - Assy
	10047.94	-		Light	PISTONE 53,94 (Leggero) - CPL	Piston 53,94 (Light) - Assy
	10047.95	-		Light	PISTONE 53,95 (Leggero) - CPL	Piston 53,95 (Light) - Assy
	10047.96	-		Light	PISTONE 53,96 (Leggero) - CPL	Piston 53,96 (Light) - Assy
14	11056	1			SEGMENTO	Ring, Piston
15	09000	1			SPINOTTO PISTONE	Pin, Piston
16	09004	2			ANELLINO PISTONE	Cilp, Piston
17	19033	1			GABBIA SPINOTTO	Top end bearing

Tav. 02 – Albero Motore con Biella ø 20

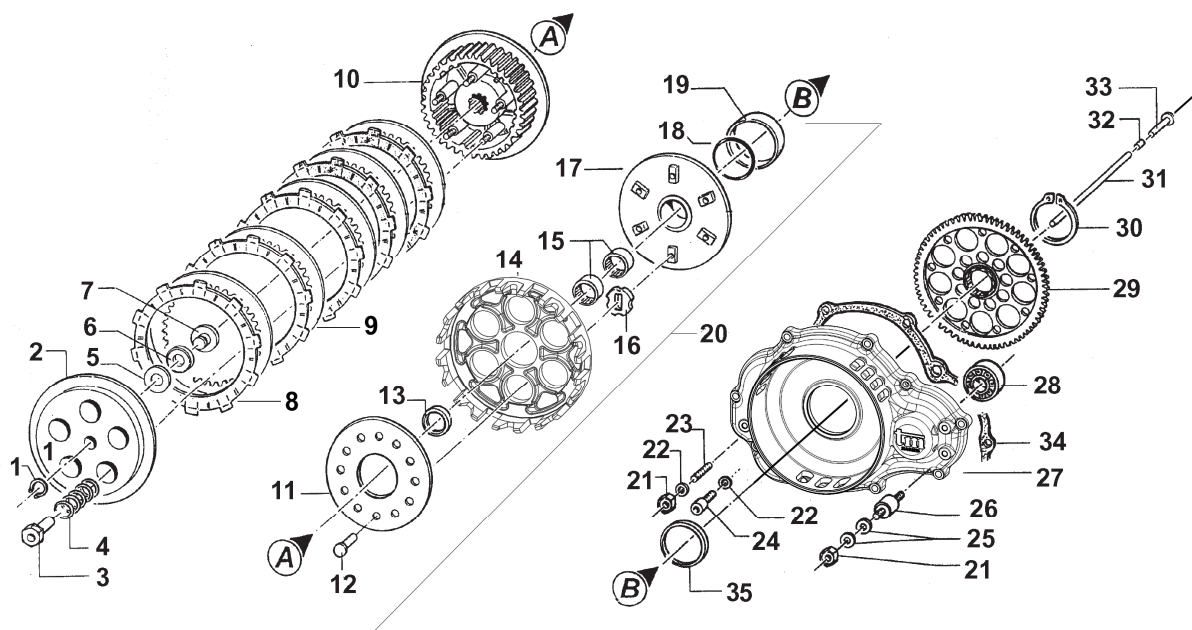
Pos	Codice	Q.tà	KZ10-B	Note	Descrizione (ITA)	Description (ENG)
1	18052.3	-			BIELLA CPL – ASSE 20 Foro 5	
	18052.1	-			BIELLA CPL – ASSE 20 Foro 6	
	18052	-			BIELLA CPL – ASSE 20 Foro 8	
	18052.2	-			BIELLA CPL – ASSE 20 Pieno	
	18119	-			BIELLA LUCIDA CPL – ASSE 20 Foro 5	
	18119.1	-			BIELLA LUCIDA CPL – ASSE 20 Foro 6	
	18119.2	-			BIELLA LUCIDA CPL – ASSE 20 Foro 9	
	18119.3	-			BIELLA LUCIDA CPL – ASSE 20 Pieno	
2	18053	1			BIELLA NUDA	
	18118	-			BIELLA LUCIDA NUDA	
3	17020	1			GABBIA ARGENTATA Ø 20	
4	18062.1	-			ASSE 20 x 50,4 Foro 5	
	18062.4	1			ASSE 20 x 50,4 Foro 6	
	18062	-			ASSE 20 x 50,4 Foro 8	
	18062.2	-			ASSE 20 x 50,4 Pieno	
5	18061	2			RONDELLA ARGENTATA	
6	18185	-			ALBERO MOTORE CPL BIELLA 20	
7	18179	1			COPPIA SEMIALBERI	
8	49010	1			CHIAVETTA	
9A	03029	2		Opt.	CUSCINETTI A RULLI	
9B	03004	2			CUSCINETTI A SFERE	
10	04000	2			PARAOILIO 20 x 35 x 7	
11	49056	1			DADO ACCENSIONE	
12	40313	1			PIGNONE COPPIA Z 19	
13	49216	1			SEEGER	

Tav. 03 – Albero Motore con Biella ø 22



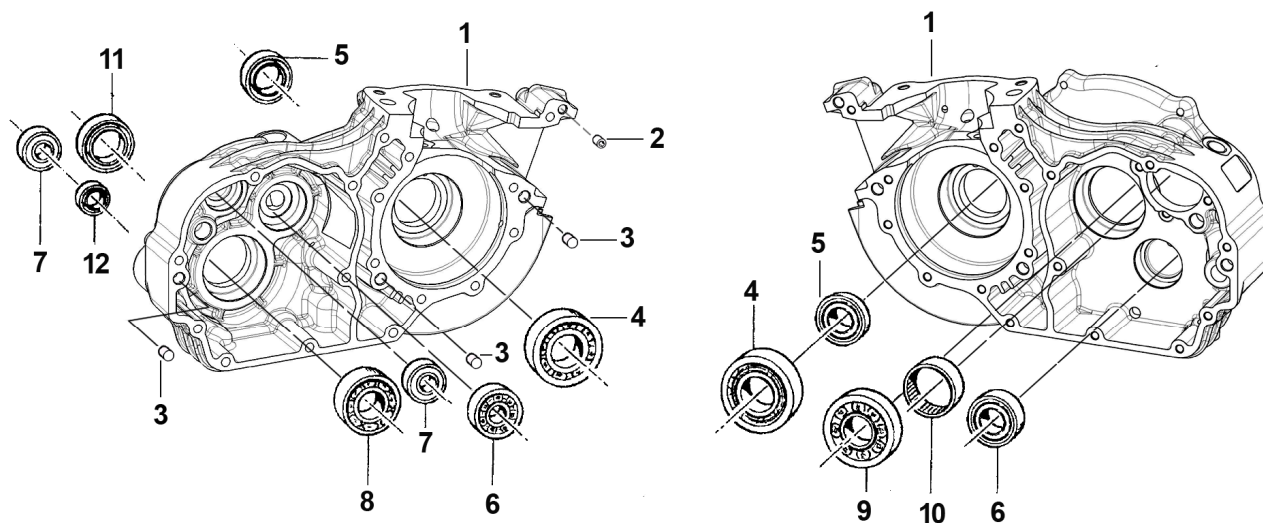
Pos	Codice	Q.tà	KZ10-B	Note	Descrizione (ITA)	Description (ENG)
1	18125	-	KZ10-B	Ø22	BIELLA CPL – ASSE 22 Foro 6	
2	18053.2	1	KZ10-B	Ø22	BIELLA NUDA	
3	17015	1	KZ10-B	Ø22	GABBIA ARGENTATA Ø 22	
4	18091	1	KZ10-B	Ø22	ASSE 22 x 50,4 Foro 6	
5	18072	2	KZ10-B	Ø22	RONDELLA ARGENTATA	
6	18263	-	KZ10-B	Ø22	ALBERO MOTORE CPL BIELLA 22	
7			KZ10-B	Ø22	COPPIA SEMIALBERI	
8	49010	1			CHIAVETTA	
9A	03029	2		Opt.	CUSCINETTI A RULLI	
9B	03004	2			CUSCINETTI A SFERE	
10	04000	2			PARAOLIO 20 x 35 x 7	
11	49056	1			DADO ACCENSIONE	
12	40313	1			PIGNONE COPPIA Z 19	
13	49216	1			SEEGER	

Tav. 05 – FRIZIONE

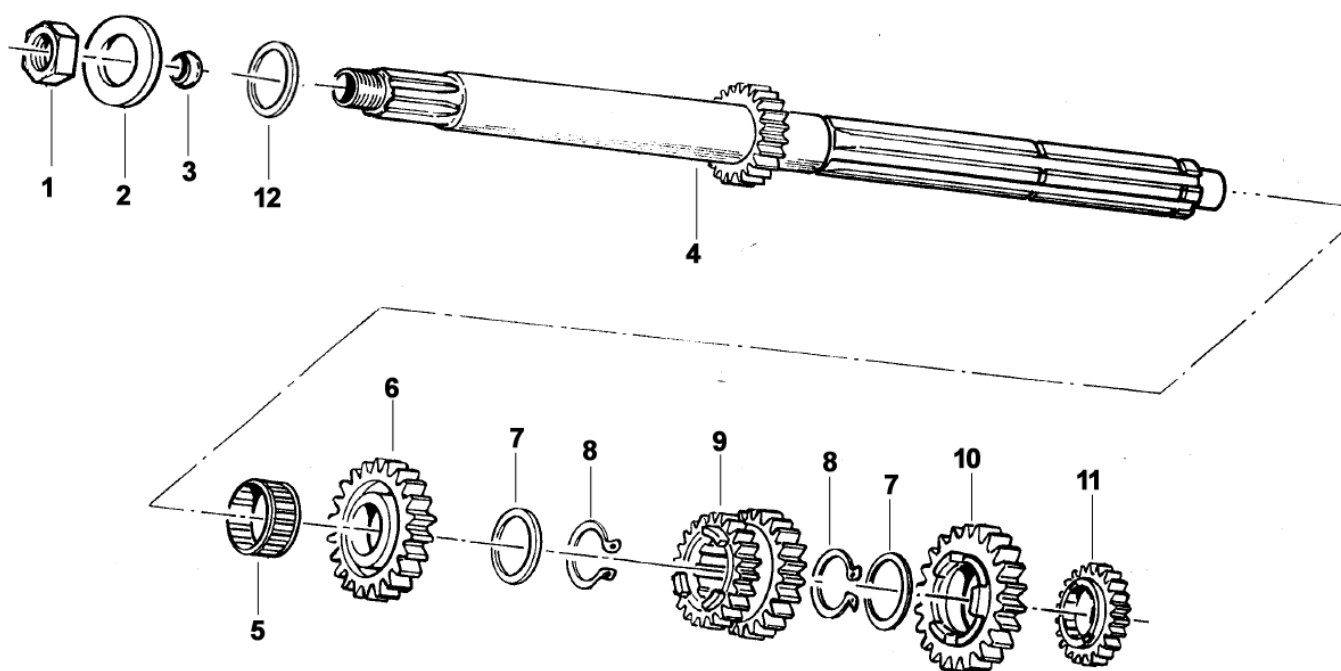


Pos	Codice	Q.tà	KZ10-B	Note	Descrizione (ITA)	Description (ENG)
1	49211	1			SEGER	
2	35025	1			PIATTO SPINGIDISCO	
3	49057	5			DADO FRIZIONE ERGAL	
4	16035	5			MOLLA FRIZIONE	
5	19021	1			RONDELLA	
6	19020	1			GABBIA A RULLI RADIALE	
7	26001	1			REGGISPINTA FRIZIONE	
8	35017	5			DISCO FRIZIONE GUARNITO	
9	35008	5			DISCO FRIZIONE ACCIAIO 1,5mm	
10	25093	1	KZ10-B		TAMBURELLO FRIZIONE	
11	35026	1	KZ10-B		DISCO BATTUTA GOMMINI	
12	49727	6			VITE	
13	04008	1			PARAOLIO 20 x 26 x 4	
14	25006	1	KZ10-B		CAMPANA FRIZIONE	
15	19040	2			GABBIA A RULLI HK 2012	
16	21005	6			GOMMINO PARASTRAPPI	
17	40387	1			MOZZO	
18	12036	1			O-RING	
19	26000	1			BOCCOLA	
20	40376	-	KZ10-B		MOZZO COMPLETO	
21	49637	1			DADO M6 AUTOBLOCK	
22	49104	2			RONDELLA Ø 6	
23	49710	1			GRANO 6 x 30	
24	49480	1			VITE TCEI 6 x 10	
25	49603	4			RONDELLA 6 x 12	
26	21003	2			SILENT BLOCK	
27	30154	1	KZ10-B		COPERCHIO FRIZIONE	
28	03019	1			CUSCINETTO 6202 C4	
29	40385	1			COPPIA PRIMARIA Z 75	
30	49251	1			SEGER	
31	35052	1	KZ10-B		ASTINA FRIZIONE 146,2 mm	
32	19006	1			RULLINO	
33	35030	1			ASTINA A FUNGO	
34	05115	1			GUARNIZIONE	
35	04007	1			PARAOLIO 40 x 52 x 5	
	04007.1	-			PARAOLIO 40 x 52 x 5 (TEFLON)	

Tav. 06 – BASAMENTO MOTORE

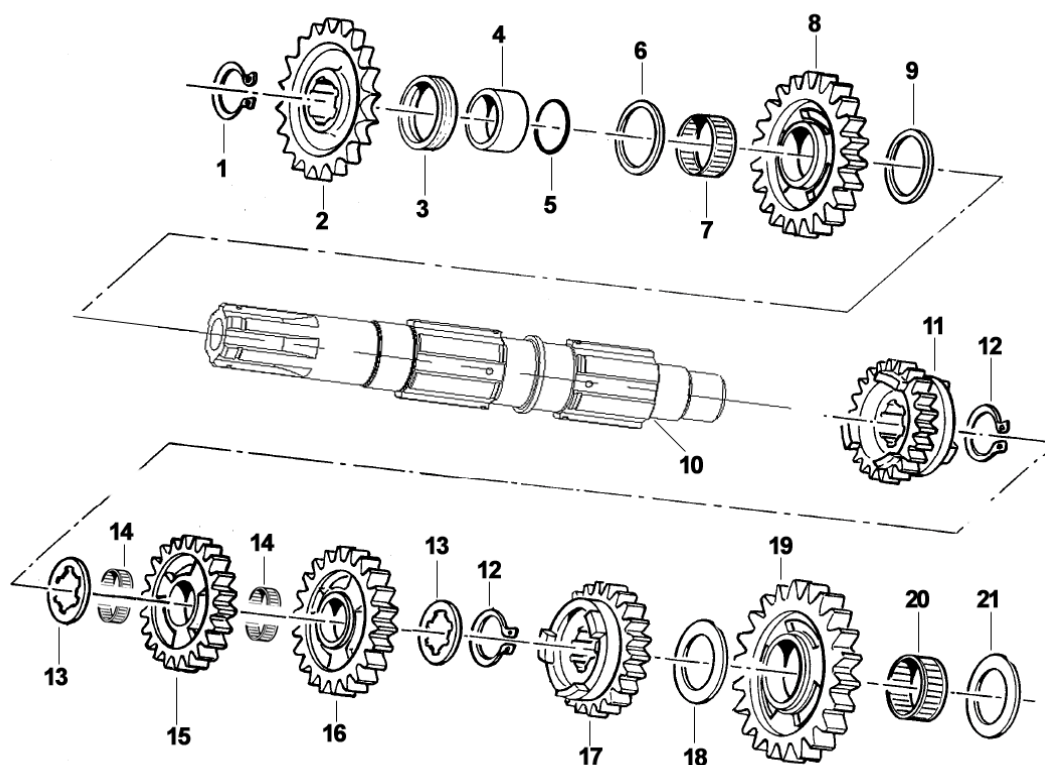


Pos	Codice	Q.tà	KZ10-B	Note	Descrizione (ITA)	Description (ENG)
1	30156	1			BASAMENTO MOTORE	
	30157	-			BASAMENTO MOTORE CPL	
2	19036	1			RULLO 6 x 12	
3	26091	2			RULLO 8 x 12	
4	03004	2			CUSCINETTO AB.41272.S02	
	03004.1	-			CUSCINETTO AB.41272.S01	
	03029	-		Opt	CUSCINETTO A RULLI	
5	04000	2			PARAOLIO 20 x 35 x 7	
6	03009	2			CUSCINETTO 6202 Z C3	
7	03012	2			CUSCINETTO 6001 2 RS	
8	03010	1			CUSCINETTO 6204 C3	
9	03252	1			CUSCINETTO 6205 C3	
10	19041	1			GABBIA A RULLI DHK 35/12	
11	04003	1			PARAOLIO 26 x 37 x 7	
12	04004	1			PARAOLIO 12 x 22 x 5	

Tav. 07 – ALBERO PRIMARIO CAMBIO

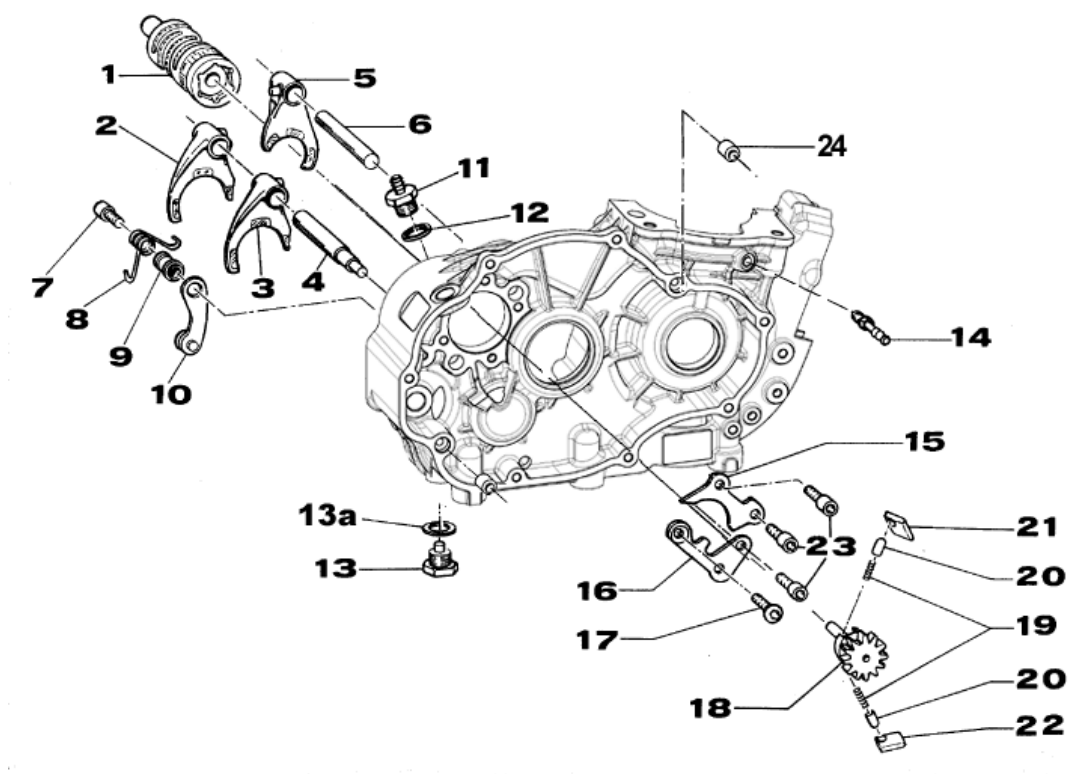
Pos	Codice	Q.tà	KZ10-B	Note	Descrizione (ITA)	Description (ENG)
1	49052	1			DADO TAMBURELLO	
2	48002	1			SPESSORE 30 x 18 x 3	
3	04009	1			PARAOLIO 5 x 9 x 2	
4	40425	1			ALBERO PRIMARIO Z 13	
5	19012	1			GABBIA A RULLI 20 x 24 x 10	
6	40440	1			INGRANAGGIO 5 [^] A.P. Z 22	
7	48013	2			RASAMENTO 27 x 20 x 0.7	
8	49216	2			SEEGER Ø 20	
9	40437	1			INGRANAGGIO A.P. 3/4 [^] Z 18/22	
10	40454	1			INGRANAGGIO A.P. 6 [^] Z 27	
11	40422	1			INGRANAGGIO A.P. 2 [^] Z 16	
12	48003	1			SPESSORE 30 x 20 x 2	

Cambio KZ10-B (Gear Box)				
	Primario (Mainshaft)		Secondario (Countershaft)	
Marcia (Gear)	Denti (Teeths)	Codice (Code)	Denti (Teeths)	Codice (Code)
1 [^]	13	40425	33	40472
2 [^]	16	40422	29	40484
3 [^]	18	40437	27	40495
4 [^]	22		27	40503
5 [^]	22	40440	23	40515
6 [^]	27	40454	25	40536

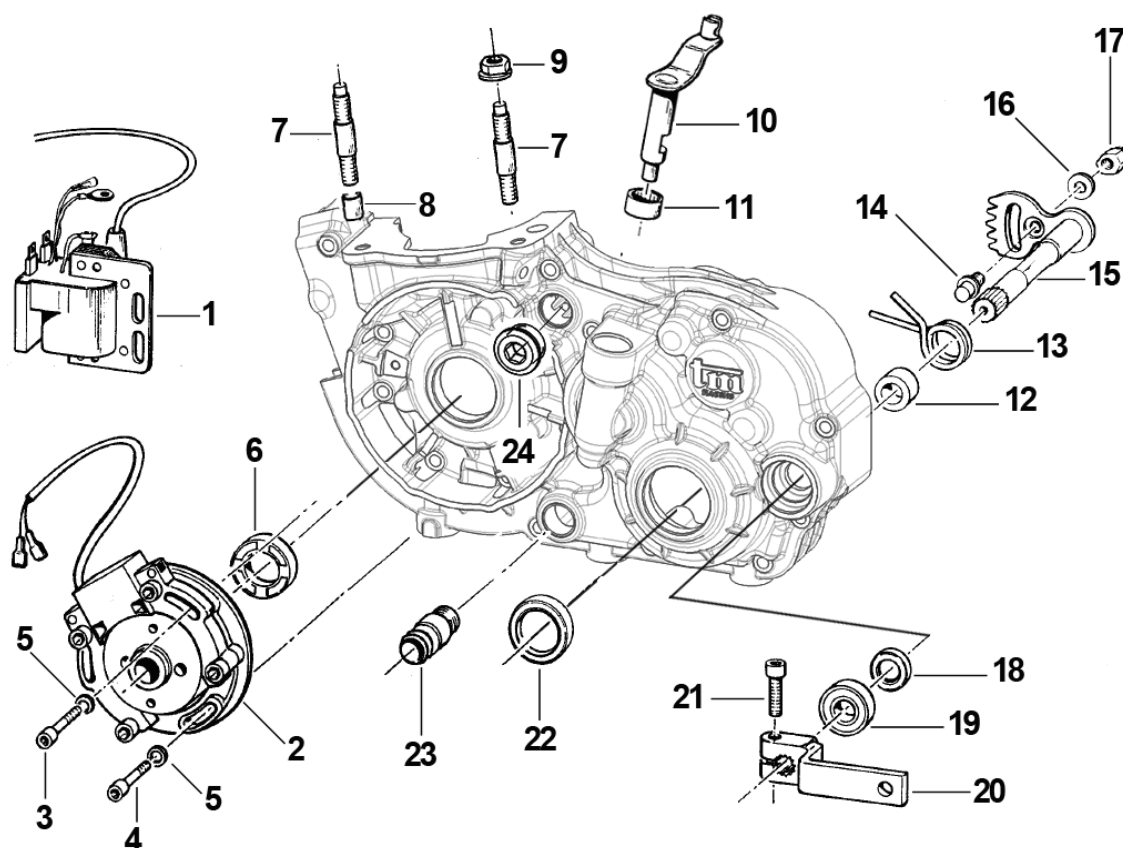
Tav. 08 – ALBERO SECONDARIO CAMBIO

Pos	Codice	Q.tà	KZ10-B	Note	Descrizione (ITA)	Description (ENG)
1	49216	1			SEEGER	
2	40066.15	-			PIGNONE CATENA Z 15	
	40066.16	-			PIGNONE CATENA Z 16	
	40066.17	1			PIGNONE CATENA Z 17	
	40066.18	-			PIGNONE CATENA Z 18	
	40019	-			PIGNONE CATENA Z 19	
	40020	-			PIGNONE CATENA Z 20	
	40021	-			PIGNONE CATENA Z 21	
3	04003	1			PARAOLIO	
4	26002	1			DISTANZIALE	
5	12019	1			O-RING	
6	48038	1	KZ10-B		RASAMENTO 30 x 20 x 2	
7	19062	1	KZ10-B		GABBIA A RULLI	
8	40484	1	KZ10-B		INGRANAGGIO 2a AS Z 29	
9	48035	1	KZ10-B		RASAMENTO 30 x 21 x 0,5	
10	40466	1	KZ10-B		ALBERO SECONDARIO	
11	40536	1	KZ10-B		INGRANAGGIO 6° AS Z 25	
12	49221	2	KZ10-B		SEEGER	
13	48251	2	KZ10-B		RASAMENTO	
14	19063	2	KZ10-B		GABBIA A RULLI	
15	40503	1	KZ10-B		INGRANAGGIO 4a AS Z 27	
16	40495	1	KZ10-B		INGRANAGGIO 3a AS Z 27	
17	40515	1	KZ10-B		INGRANAGGIO 5a AS Z 23	
18	48012	1			RASAMENTO	
19	40472	1			INGRANAGGIO 1a AS Z 33	
20	19011	1			GABBIA A RULLI	
21	48010	1			RASAMENTO	

Tav. 09 – DESMO CAMBIO

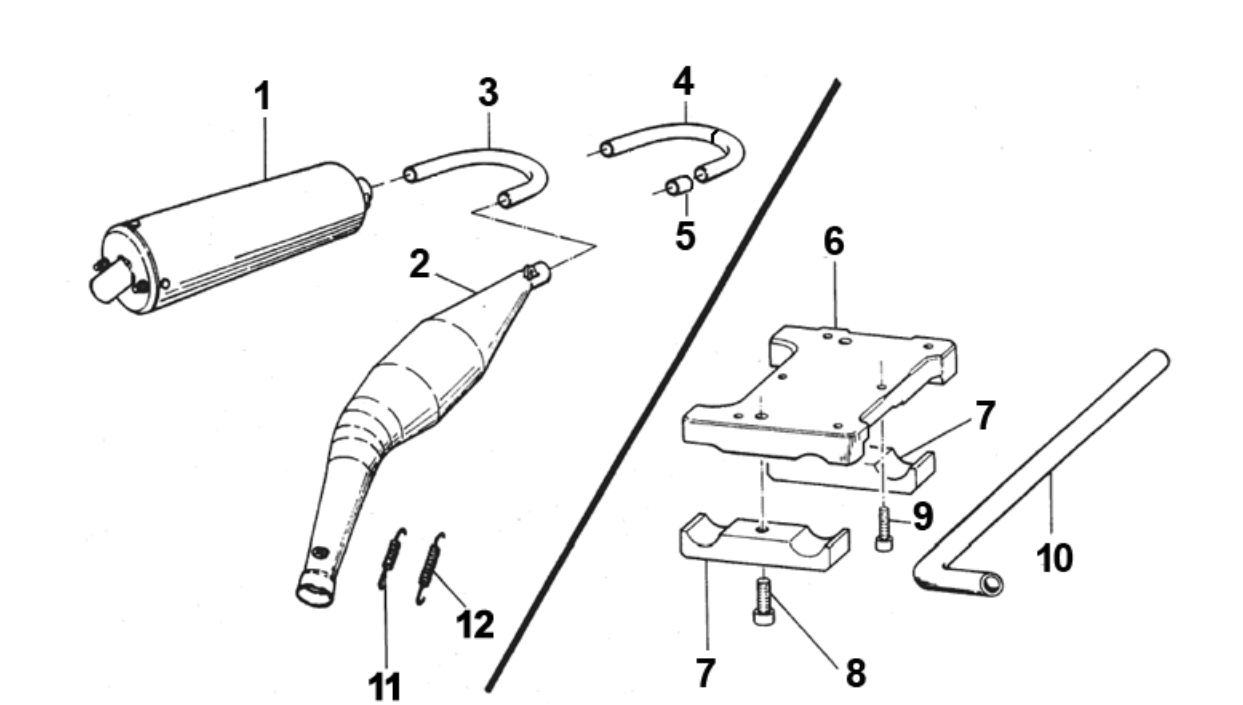


Pos	Codice	Q.tà	KZ10-B	Note	Descrizione (ITA)	Description (ENG)
1	33100	1	KZ10-B		ALBERO DESMODROMICO	
2	33013	1			FORCHETTA SECONDARIO	
3	33011	1			FORCHETTA SECONDARIO	
4	33096	1			PERNO FORCHETTE SECONDARIO	
5	33010	1			FORCHETTA PRIMARIO	
6	33020	1			PERNO FORCHETTA PRIMARIO	
7	49485	1			VITE TCEI 6 X 25	
8	16095	1			MOLLA BLOCCAMARCE	
9	26007	1			DISTANZIALE MOLLA	
10	26140	1	KZ10-B		PIASTRINO BLOCCAMARCE	
11	49302	1			TAPPO CON SFIATO	
12	49103	1			RONDELLA ALLUMINIO	
13	49851.1	1			TAPPO SCARICO OLIO	
13A	49118	1			RONDELLA	
14	49003.1	1			RACCORDO POMPA	
15	26096	1			PIASTRINO RIENTRO CRICCHETTI	
16	26094	1			PIASTRINO FINE CORSA	
17	49405	2			VITE TSEI 6 X 20 UNB.	
18	40310	1			INGRANAGGIO PORTACRICCHETTI	
19	16012	2			MOLLA PUNTALE	
20	26062	2			PUNTALE	
21	26060	1			CRICCHETTO SUPERIORE	
22	26061	1			CRICCHETTO INFERIORE	
23	49483	3			VITE TCEI 6 x 16	
24	26045	2			GRANO 10 x 8 F. 7	

Tav. 10 – ACCENSIONE

Pos	Codice	Q.tà	KZ10-B	Note	Descrizione (ITA)	Description (ENG)
1	15156	1			BOBNA PVL	
2	15155	1			ACCENSIONE	
3	49479	2			VITE TCEI 5 x 40	
4	49478	1			VITE TCEI 5 x 30	
5	48007	3			RONDELLA ACCENSIONE	
6	04000	1			PAROLIO 20 x 35 x 7	
7	49037	4	KZ10-B		PRIGIONIERO 8 x 61	
8	26143	2	KZ10-B		BOCCOLA PRIGIONERO	
9	49640	4			DADO CILINDRO	
10	43011	1			LEVA COMANDO FRIZIONE	
11	19042	1			GABBIA HK 14/14 RS	
12	26006	1			DISTANZIALE MOLLA LEVA CAMBIO	
13	16010	1			MOLLA RITORNO LEVA CAMBIO	
14	26053	1			BATTUTA ECCENTRICA	
15	28102	1			ALBERO COMANDO	
16	49603	1			RONDELLA 6 x 12	
17	49635	1			DADO M 6 BASSO	
18	04004	1			PARAOLIO 12 x 22 x 5	
19	03012	1			CUSCINETTO 6001 2 RS	
20	43003	1			LEVA CAMBIO	
21	49484	1			VITE TCEI 6 x 20	
22	04003	1			PARAOLIO 26 x 37 x 7	
23	28018	1			RACCORDO ACQUA	
24	49883	1	KZ10-B		TAPPO CIL/CARTER	

Tav. 11 – SCARICO + PIASTRA



Pos	Codice	Q.tà	KZ10-B	Note	Descrizione (ITA)	Description (ENG)
1	27070.25	-			SILENZIATORE KS	
	27070.26	1			SILENZIATORE ALLUMINIO	
	27070.27	-			SILENZIATORE AR	
2	27000.28	1	KZ10-B		MARMITTA KZ10-B	
3	27027.2	1			CURVA MARMITTA	
4	27023	-			CURVA MARMITTA 26/28	
5	27022.2	-			BOCCOLA CURVA	
6	50156	1			SUPPORTO MOTORE NUDO	
7	50014	2			SOTTOSTAFFA SUPPORTO MOTORE	
8	49520	2			VITE TCEI 10 X 40	
9	49501	6			VITE TCEI 8 X 25	
10	21020	2			TUBO ACQUA	
11	16003	2			MOLLA BICONICA	
12	16002	-			MOLLA	